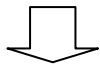
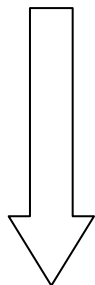


LSS-ansökan
om daglig verksamhet
hos biståndshandläggare



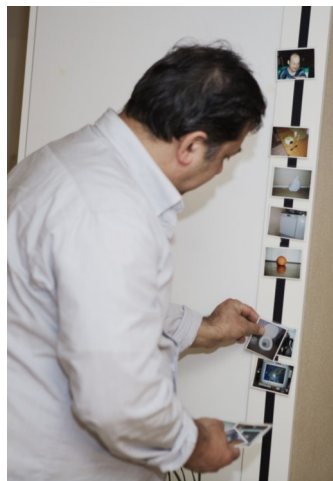
**Daglig verksamhet i
basverksamhet**



**Daglig verksamhet i
yrkesgrupp**

**Daglig verksamhet på
arbetsplatspraktik**

Hägersten-Liljeholmens
stadsdelsförvaltning
Box 490, 129 04 Hägersten
Telefonvägen 30
Växel: 08-508 22 000
info@h-l.stockholm.se
stockholm.se



DAGLIG VERKSAMHET ENLIGT LSS i Hägersten-Liljeholmens stadsdelsförvaltning



BASVERKSAMHETER

Glasade Gången

Restaurang Konferens

Kök, bageri, servering och catering

Adress: Radiusbacken 7, Hägersten

Eva Hjalmarsson, enhetschef

Tel. 08-508 23 405

Tel. 08-508 23 404

Tel. 08-508 23 400

Café Hitom: Servering, bageri och konferens. Tel. 08-508 23 441

Chokladmakeri: Tillverkning och försäljning Tel. 08-508 23 422

Adress: Klaviaturgatan 11, Hägersten

Eva Hjalmarsson, enhetschef

Tel. 08-508 23 400

Liljans Dagliga Verksamhet

Konsthantverk i olika former såsom keramik, textil och tryck samt media, trädgård och skog.

Adress: Instrumentvägen 14, Hägersten

Annette Silberman, enhetschef

Tel. 08-508 22 420

Örnsbergs Dagliga Verksamhet

Musik i olika former, skapande i bild och form, media, rörelse/dans och sinnesupplevelser.

Adress: Instrumentvägen 29, Hägersten

Amila Srabovic, enhetschef

Tel. 08-508 22 490

Västertorps Dagliga Verksamhet

Sinnesstimulering, t.ex. musik/liggande dans, bild och form, taktil stimulering, rörelseträning och promenader.

Berit Andreassen, enhetschef

Tel: 08-97 03 55

YRKESGRUPPER

Affär Gröna Liljan

Försäljning av konsthantverk tillverkat på

Liljans dagliga verksamhet.

Gröndalsvägen 27.

Annette Silberman, enhetschef

Tel: 08-508 22 410

Tel: 08-508 22 420

Fruängens Yrkesgrupp

Vaktmästeri/fastighetsskötsel på Fruängsgården.

Serviceuppdrag till stadsdelsförvaltningen.

Gamla Södertäljevägen 3-9, Hägersten

Eva Hjalmarsson, enhetschef

Henrik Ulander, arbetsledare

Tel. 08-508 23 400

Tel. 08-508 23 526

Hunddagis Trofast

Hundpromenader, hundvård och agility.

Valutavägen 24

Annette Silberman, enhetschef

Tel: 08-508 22 650

Tel. 08-508 22 420

Nätverkets Yrkesgrupp

Arbete med dator, bild och textarbeten till stadsdelsförvaltningen.

Telefonvägen 30, Hägersten

Eva Lundgren, enhetschef

Tel: 08-508 23 410

ARBETSPLATSPRAKTIK

Steget Framåt

Arbetsplatspraktik med stöd av arbetskonsulenter. T.ex. förskola, café, videobutik, affär, kontor och ridskola.

Radiusbacken 3, Hägersten

Eva Lundgren, enhetschef

Tel: 08-508 23 410